



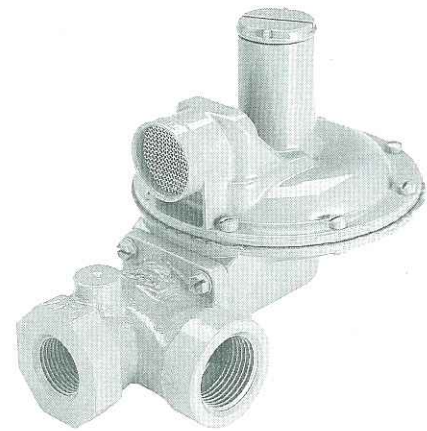
1200B 系列调压器

技术特性:

- ◆ 最大入口压力: 8.62 bar
- ◆ 出口压力范围: 12 - 345 mbar
- ◆ 最大流量: 37 Nm³/h
- ◆ 调压精度(RG): ± 5%
- ◆ 关闭压力(SG): +10%
- ◆ 工作温度: -30°C ~ +60°C
- ◆ 连接尺寸: 1/2" × 1/2", 1/2" × 3/4",
1/2" × 1", 3/4" × 3/4",
1/2" × 1/2", 1" × 1"
NPT 或 BSP-TR 螺纹连接

型号

型号	结构配置说明
1203	基本调压器, 1/4" NPT 通气口
1203B	基本调压器, 3/4" NPT 通气口
1213B	基本调压器, 全能力内部放散, 3/4" NPT 通气口
1243B	基本调压器, 全能力内部放散, 超压切断, 3/4" NPT 通气口
1283B	基本调压器, 超压切断, 3/4" NPT 通气口
1253B	基本调压器, 全能力内部放散, 超压和欠压切断, 3/4" NPT 通气口
1293B	基本调压器, 超压和欠压切断, 3/4" NPT 通气口

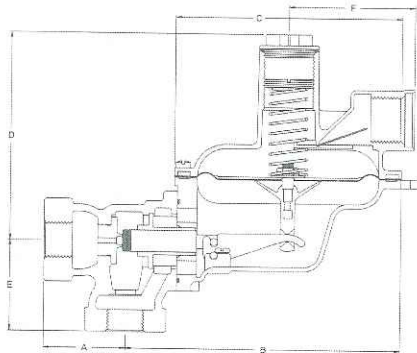


出口压力调节弹簧

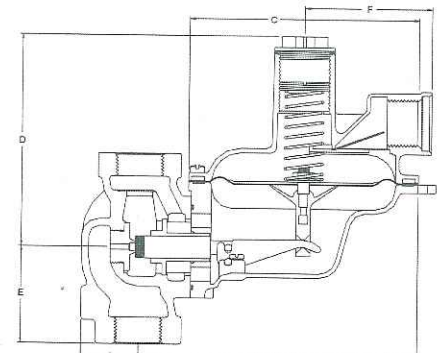
出口压力	颜色代码
12mbar - 22mbar	黑 - 橙
15mbar - 30mbar	黑 - 红
22mbar - 37mbar	黑 - 绿
34mbar - 69mbar	黄
69mbar - 172mbar	黑 - 蓝
172mbar - 345mbar	红 - 橙
切断压力调节弹簧	
35mbar - 87mbar	69mbar - 241mbar

阀口尺寸

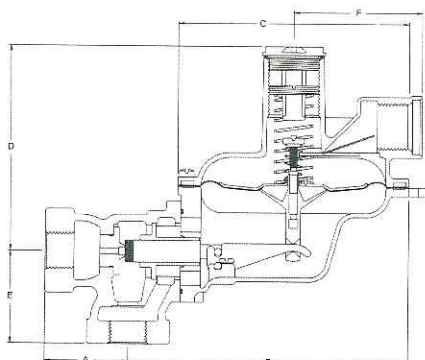
阀口压力	建议最大入口压力
5/16"	6.9bar
1/4"	8.6bar
3/16"	8.6bar
1/8"	8.6bar
1/8" × 3/16"	8.6bar



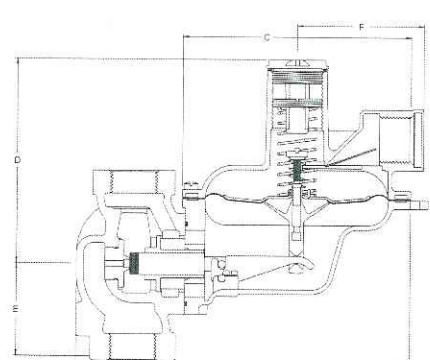
1203B-90°



1203B-180°



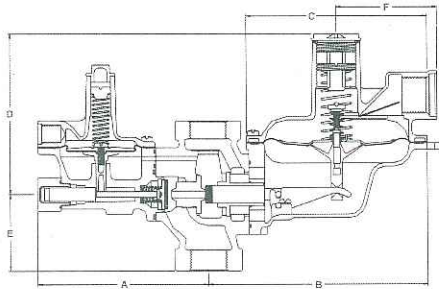
1213B-90°



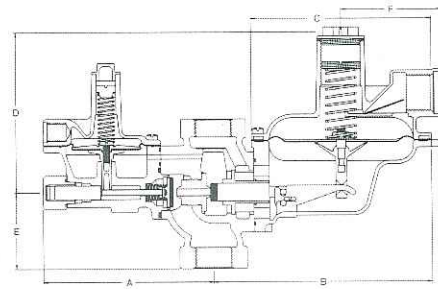
1213B-180°



1200B 系列调压器



Model 1243B2



Model 1283B

型号 1203B 和 1213B 结构尺寸

入口	出口	A		B	C	D	E	F
		90°	180°					
1/2"	1/2"	46	32	155	127	116	52	71
3/4"	3/4"	46	32	155	127	116	52	71
3/4"	1"	46	32	155	127	116	52	71
1"	1"	46	32	155	127	116	52	71
1/2"	1"	46	32	155	127	116	52	71

型号 1243B 和 1283B 结构尺寸

入口	出口	A	B	C	D	E	F
1/2"	3/4"	121	155	127	116	55	71
3/4"	3/4"	121	155	127	116	55	71
3/4"	1"	121	155	127	116	55	71
1"	1"	121	155	127	116	55	71
1/2"	1"	121	155	127	116	55	71

1200B 系列调压器流量表

3/4" 出口, 设定出口压力 17.5mbar, 流量: Nm³/h, 气体比重: 0.6

入口压力 (bar/cm ²)	阀口尺寸				
	1/8"	1/8" X 3/16"	3/16"	1/4"	5/16"
0.07				5	5
0.14			5	7	7
0.21	4	5	7	9	9
0.35	6	6	9	11	13
0.7	9	9	12	14	18
1	11	12	16	17	23
1.75	14	15	20	21	28
2.45	17	18	28	30	
3.5	23	26	28		
4.2	23	26	28		
5.25	23	26	28		
7	23	26			
8.75	23	26			

1" 出口, 设定出口压力 17.5mbar, 流量: Nm³/h, 气体比重: 0.6

入口压力 (bar)	阀口尺寸				
	1/8"	1/8" X 3/16"	3/16"	1/4"	5/16"
0.07				5	5
0.14			5	7	7
0.21	4	5	7	9	9
0.35	6	6	9	11	13
0.7	9	9	12	14	18
1	11	11	16	17	23
1.75	14	15	20	21	28
2.45	17	18	28	30	34
3.5	23	26	28		
4.2	28	28	28		
5.25	28	28	28		
7	28	34			
8.75	28	34			

3/4" 出口, 设定出口压力 140mbar, 流量: Nm³/h, 气体比重: 0.6

入口压力 (bar)	阀口尺寸				
	1/8"	1/8" X 3/16"	3/16"	1/4"	5/16"
0.21	2	3	4	5	6
0.35	3	5	5	7	8
0.7	5	7	7	10	13
1	6	10	9	13	15
1.75	8	12	11	16	20
2.45	10	15	15	18	24
3.5	12	20	19	24	
4.2	16	21	22		
5.25	17	24	26		
7	22	32	33		
8.75	23	38			

1" 出口, 设定出口压力 140mbar, 流量: Nm³/h, 气体比重: 0.6

入口压力 (bar)	阀口尺寸				
	1/8"	1/8" X 3/16"	3/16"	1/4"	5/16"
0.21	3	4	4	4	5
0.35	4	5	5	6	9
0.7	7	8	8	9	14
1	8	9	9	12	17
1.75	12	13	12	16	24
2.45	15	16	16	19	30
3.5	19	19	19	25	
4.2	22	21	22		
5.25	26	27	27		
7	33	33	29		
8.75	34	33			

计算调压器阀口全开时的流量

$$\text{临界流速: } Q = 0.5X \frac{P_1}{\sqrt{G}} \quad \text{亚临界流速 } Q = C \frac{\sqrt{P_1 h}}{\sqrt{G}}$$

Q: 调压器最大流量

C: 阀口常数, 见表格

P1: 入口绝对压力 (PSIA)

P2: 出口绝对压力 (PSIA)

H: P1-P2 压差

G: 燃气比重

阀口	C
1/8"	25
1/8" X 3/16"	25
3/16"	57
1/4"	98
5/16"	149