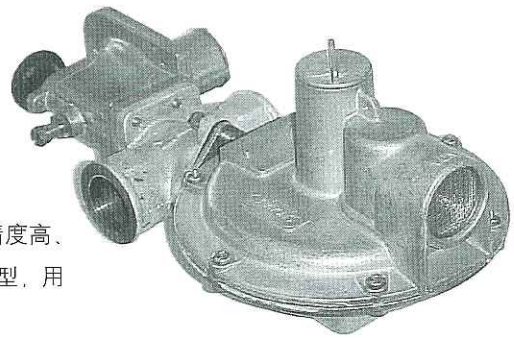


J125 系列调压器



应用

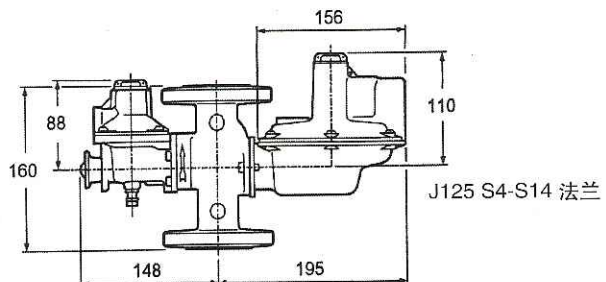
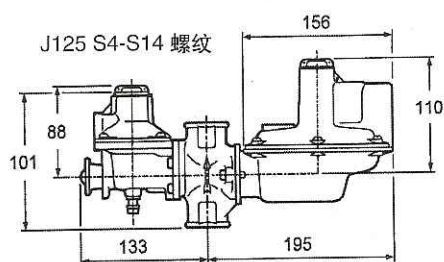
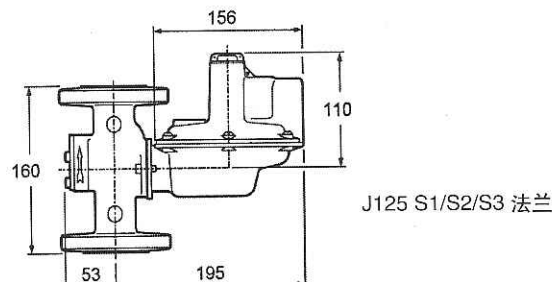
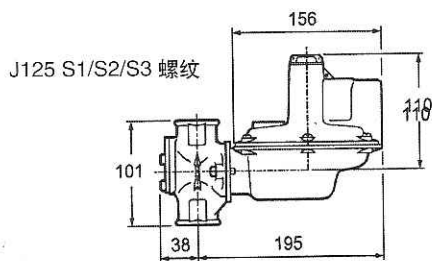
◆ J125 系列调压器系自力式调压器、响应速度快、压力控制精度高、内置安全放散阀，分为基本型、带高压切断 / 超低压安全切断型，用于工业调压、计量站和区域分输站。

进口压力范围	70mbar-8.6bar	温度范围	-20°C-70°C
出口压力范围	5-350mbar	调压精度(RG)	± 3%
流量	最大到 900m ³ /h	关闭压力(SG)	5%
阀口尺寸	1/4", 3/8", 1/2", 5/8", 3/4" 7/8", 1", 1-1/4"	材料	阀体: 铸铁 阀口: 不锈钢 阀垫: 丁腈合成橡胶 皮膜: 加强丁腈合成橡胶
适用介质	天然气、液化石油气、人工 煤气、混气等气体	连接尺寸	3/4"×3/4" 1"×1" 1 1/2"×1 1/2" 2"×2" 螺纹连接 DN25×DN25 DN50×DN50 法兰连接

J125 (3/4" / 1") 尺寸及型式

J125 VERSIONS The following table indicates the code numbers for the various available.

型号	全能力放散 (FR)	部分能力放散 (LR)	超压切断 (OPSS)	欠压切断 (OPSS)	安全皮膜	重量 (Kg)	
						螺纹	法兰
J125 - S1						1.8	4.5
J125 - S2						1.8	4.5
J125 - S3	*					1.8	4.5
J125 - S4		*	*			2.3	5.0
J125 - S5	*		*			2.3	5.0
J125 - S6		*		*		2.3	5.0
J125 - S7	*			*		2.3	5.0
J125 - S8		*	*	*		2.3	5.0
J125 - S9	*		*	*		2.3	5.0
J125 - S10		*	*			2.3	5.0
J125 - S11				*		2.3	5.0
J125 - S12			*	*		2.3	5.0
J125 - S13			*		*	2.3	5.0
J125 - S14			*	*	*	2.3	5.0



J125(3/4"/1) 调压器弹簧

压力 (mb)	压力 ("WC)	订单号 (Part No.)	弹簧颜色 (Colour)
5-15	2-6	J12506-041	浅绿 / 黄
12-25	4.8-10	J12506-042	浅绿 / 黑
22-35	8.8-14	J12506-043	浅绿 / 橙
32-50	12.8-20	J12506-044	浅绿 / 棕
45-75	18-30	J12506-045	浅绿 / 红
72-140	29-56	J12506-046	浅绿 / 深蓝

超压切断弹簧 (OPSS SPRINGS)

压力 (mb)	压力 ("WC)	订单号 (Part No.)	弹簧颜色 (Colour)
18-60	7.5-24	J12506-281	黑
50-80	20-32	J12506-282	橙
60-110	24-44	J12506-283	红
100-210	40-84	J12506-284	深绿
200-350	3-5PSI	J12506-287	黄
280-500	4-7PSI	J12506-288	白

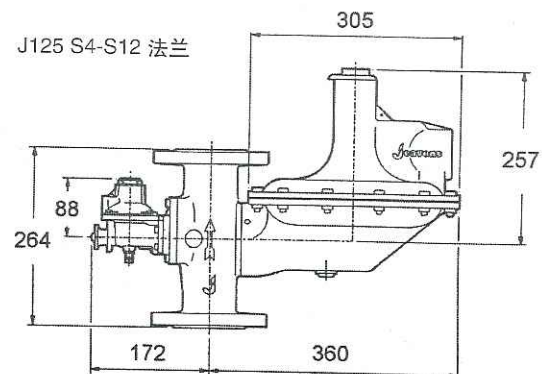
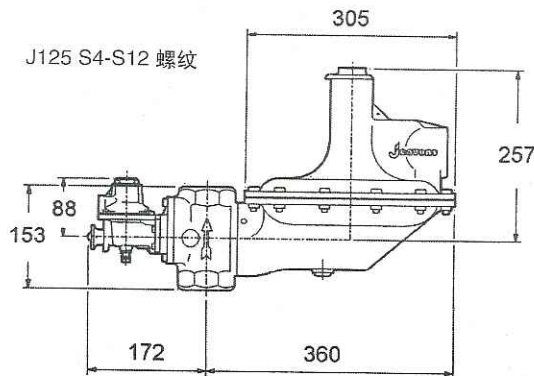
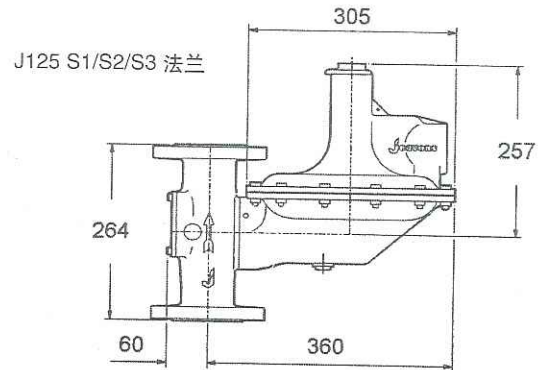
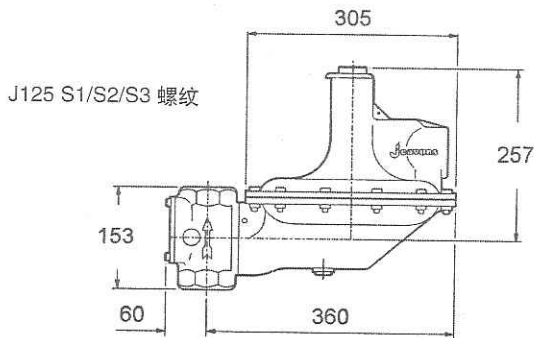
欠压切断弹簧 (UPSS SPRINGS)

压力 (mb)	压力 ("WC)	订单号 (Part No.)	弹簧颜色 (Colour)
8-16	3-6	J12506-285	浅蓝
16-60	6-24	J12506-286	棕
60-150	24-60	J12506-289	紫

J125 (1-1/2" / 2") 尺寸及型式

J125 VERSIONS The following table indicates the code numbers for the various J125 versions available.

型号	全能力放散 (FR)	部分能力放散 (LR)	超压切断 (OPSS)	欠压切断 (OPSS)	重量 (Kg)	
					螺纹	法兰
J125 - S1					10.4	16.5
J125 - S2	*	*			10.4	16.5
J125 - S3					10.4	16.5
J125 - S4	*	*	*		10.9	17.0
J125 - S5			*		10.9	17.0
J125 - S6	*	*		*	10.9	17.0
J125 - S7				*	10.9	17.0
J125 - S8	*	*	*	*	10.9	17.0
J125 - S9			*	*	10.9	17.0
J125 - S10			*	*	10.9	17.0
J125 - S11				*	10.9	17.0
J125 - S12			*	*	10.9	17.0



J125(1-1/2"/2")调压器弹簧

压力 (mb)	压力 ("WC)	订单号 (Part No.)	弹簧颜色 (Colour)
8.8-15	3.5-6	J12509-091	红 (Red)
14-20	5.5-8	J12509-092	橙 (Orange)
21-35	8.5-14	J12509-093	黄 (Yellow)
36-70	14.5-28	J12509-094	绿 (Green)
69-138	1-2PSI	J12509-095	蓝 (Royal Blue)
104-173	1.5-2.5PSI	J12509-096	灰蓝 (Brown-Royal Blue)
138-207	2-3PSI	J12509-097	灰绿 (Brown-Green)
207-350	3-5PSI	J12509-098	黑绿 (Black-Green)

欠压切断弹簧 (UPSS SPRINGS)

压力 (mb)	压力 ("WC)	订单号 (Part No.)	弹簧颜色 (Colour)
8-16	3-6	J12506-285	浅蓝
16-60	6-24	J12506-286	棕
60-150	24-60	J12506-289	紫

超压切断弹簧 (OPSS SPRINGS)

压力 (mb)	压力 ("WC)	订单号 (Part No.)	弹簧颜色 (Colour)
18-60	7.5-24	J12506-281	黑
50-80	20-32	J12506-282	橙
60-110	24-44	J12506-283	红
100-210	40-84	J12506-284	深绿
200-350	3-5PSI	J12506-287	黄
280-500	4-7PSI	J12506-288	白

流量表 (Nm³/h Droop=20% 0.6sg)

J125 (1")

弹簧压力 (mbar)	5-15	12-25	22-35	32-50	45-75	72-140
设定压力 (mbar)	10	20	30	30	60	100
进口压力 (mbar)	流量 (阀口尺寸: 3.5mm)					
250	6.2	5.5	5.7	6.2	5.9	5.6
500	8.4	7.7	9.1	9.7	9.7	8.9
750	11.7	10.9	12.0	12.4	12.5	11.9
1000	15.5	13.7	14.1	14.0	14.0	14.8
1250	16.7	16.5	15.7	15.6	15.6	16.5
1500	18.5	18.4	17.8	17.3	17.3	18.1
2000	22.0	20.7	20.5	20.4	20.3	21.7
2500	25.6	25.3	24.7	23.9	23.9	24.6
3000	28.8	28.3	27.8	27.9	27.6	28.3
3500	33.1	32.1	31.3	30.9	30.9	31.9
4000	36.5	36.0	34.9	34.5	34.5	35.5
5000	43.9	43.9	44.0	44.1	44.1	42.8
6000	51.3	51.3	51.4	51.5	51.2	51.1
7000	58.5	58.5	58.2	58.3	58.4	58.5
8000	65.7	65.7	65.7	65.7	65.7	65.8

弹簧压力 (mbar)	5-15	12-25	22-35	32-50	45-75	72-140
设定压力 (mbar)	10	20	30	30	60	100
进口压力 (mbar)	流量 (阀口尺寸: 5mm)					
250	8.3	9.9	10.0	10.0	10.4	9.3
500	18.3	16.8	17.4	15.7	16.1	15.3
750	25.1	23.0	23.4	21.2	22.8	19.2
1000	28.4	28.9	28.5	28.6	27.2	26.1
1250	32.8	32.4	32.4	32.6	32.6	30.7
1500	36.7	36.5	35.5	35.9	36.4	34.6
2000	43.6	43.6	42.7	42.7	42.8	41.5
2500	50.9	50.3	49.9	50.2	51.2	49.7
3000	59.1	57.6	57.1	58.0	58.2	57.4
3500	66.3	64.9	63.7	65.1	65.1	64.3
4000	72.4	71.9	71.6	72.6	72.0	72.9
5000	85.8	85.8	85.8	85.8	85.9	85.9

弹簧压力 (mbar)	5-15	12-25	22-35	32-50	45-75	72-140
设定压力 (mbar)	10	20	30	30	60	100
进口压力 (mbar)	流量 (阀口尺寸: 8mm)					
100	13.6	12.8	12.1	11.3	9.4	-
250	15.5	21.2	21.0	21.2	21.0	14.9
500	36.6	38.4	38.4	35.8	34.7	29.2
750	52.6	53.4	51.9	49.4	49.4	40.2
1000	63.5	62.1	62.5	62.9	63.9	47.5
1250	75.5	72.4	77.3	73.1	76.4	55.9
1500	81.2	78.9	87.2	84.0	83.9	65.8
2000	105.3	92.1	103.6	104.2	100.3	84.5
2500	118.4	111.9	121.7	120.7	116.8	108.2

弹簧压力 (mbar)	5-15	12-25	22-35	32-50	45-75	72-140
设定压力 (mbar)	10	20	30	30	60	100
进口压力 (mbar)	流量 (阀口尺寸: 10mm)					
50	13.3	8.4	6.9	-	-	-
100	14.4	13.7	12.9	11.9	9.8	-
250	25.6	25.6	27.4	26.3	25.6	21.9
500	43.9	43.9	45.4	43.9	42.0	34.7
7500	62.1	62.8	65.6	62.1	62.5	53.0
1000	76.8	82.3	81.5	76.8	73.1	73.1
1250	91.4	95.0	93.6	91.0	87.7	89.6
1500	102.4	105.3	106.7	107.8	104.1	94.9
1700	113.5	113.5	117.8	115.2	115.2	104.2

J125 (11/2")

弹簧压力 (mbar)	8.8-15	14-20	21-35	36-70	69-138	104-173	138-207	207-345
设定压力 (mbar)	15	17.5	35	60	100	150	200	345
进口压力 (mbar)	流量 (阀口尺寸: 1/4" 6.35mm)							
350	34	35	32	30	30	26	22	-
689	50	51	49	50	47	38	45	35
1000	60	60	59	58	58	56	55	55
1500	76	76	75	72	72	75	70	75
2000	91	92	91	90	85	95	90	95
3000	121	121	121	126	115	120	110	115
4000	145	150	155	155	145	155	140	150
5000	160	165	175	175	170	180	170	175
6000	180	185	180	185	180	190	180	185
8000	230	230	240	230	230	240	215	225

弹簧压力 (mbar)	8.8-15	14-20	21-35	36-70	69-138	104-173	138-207	207-350
设定压力 (mbar)	15	17.5	35	60	100	150	200	345
进口压力 (mbar)	流量 (阀口尺寸: 3/8" 9.5mm)							
69	20	20	-	-	-	-	-	-
138	34	36	28	-	-	-	-	-
200	40	42	38	38	-	-	-	-
350	53	55	50	53	44	42	41	-
689	76	78	72	80	68	70	73	58
1000	87	92	88	99	86	91	95	80
1500	104	108	109	123	111	116	122	114
2000	119	124	126	152	130	146	151	140
3000	140	144	157	186	178	190	196	190
4000	160	164	178	218	210	230	242	236
5000	180	185	207	244	230	250	264	258
7000	-	-	-	282	284	294	311	314

弹簧压力 (mbar)	8.8-15	14-20	21-35	36-70	69-138	104-173	138-207	207-350
设定压力 (mbar)	15	17.5	35	60	100	150	200	345
进口压力 (mbar)	流量 (阀口尺寸: 1/2" 12.7mm)							
50	27	29	20	-	-	-	-	-
69	33	35	27	-	-	-	-	-
138	49	52	45	48	-	-	-	-
200	57	61	55	61	42	-	-	-
350	72	75	74	83	63	64	68	-
689	93	97	102	115	95	105	114	90
1000	107	111	121	135	118	131	149	125
1500	120	124	142	166	152	167	182	174
2000	132	137	157	182	180	198	222	211
3000	152	157	182	212	219	246	282	274
4000	174	178	208	234	251	292	322	326
5000	-	-	224	249	274	314	344	349