

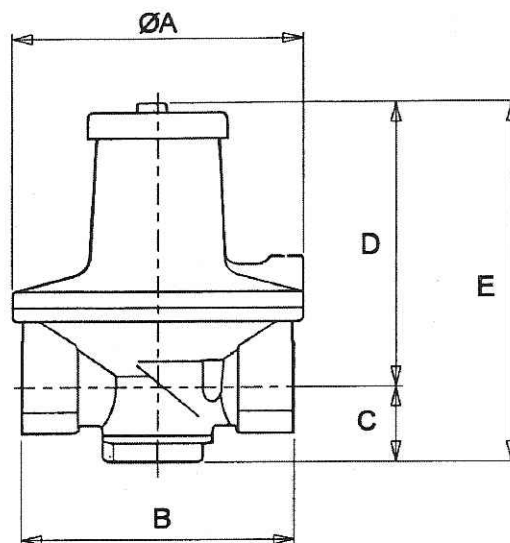
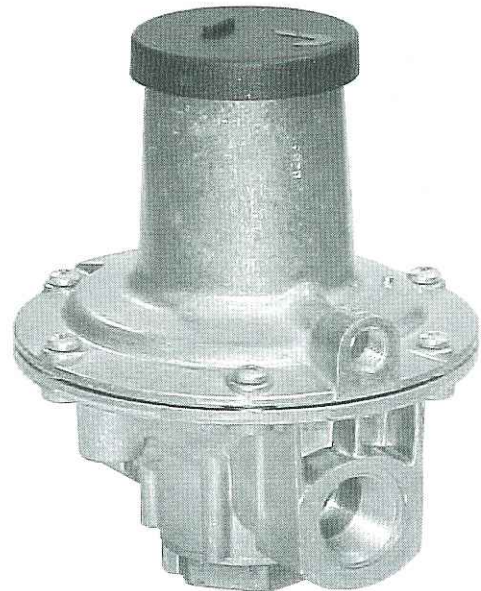
J48 低压调压器, 3/4"-2"

应用

- ◆ 家用、商用、工业用低低压调压器

特点及主要技术指标

- ◆ 设计紧凑, 口径 3/4" ~ 2"; 2" 以上口径参见相关说明
- ◆ 最大入口压力: 350mbar;
- ◆ 最大出口压力: 160mbar; 5~160mbar 内可调;
- ◆ 调压精度高, 压损低;
- ◆ 适用于天然气、液化气和煤制气;
- ◆ 连接方式: 螺纹连接
- ◆ 安装方式: 水平或垂直安装;



尺寸及重量

名称	A	B	C	D	E	重量(kg)
3/4"&1"	134	125	34	132	166	1.0
1-1/4"&1-1/2"	185	155	45	149	194	1.9
2"	234	200	52	167	219	3.1

出口压力调节弹簧表

弹簧范围 mbar	出口压力调节弹簧表		
	3/4" & 1"	1 1/4" & 1 1/2"	2"
5 - 15	黄	红 / 黄	深蓝 / 黄
12.5 - 25	黑	红 / 黑	深蓝 / 黑
22.5 - 35	橙	红 / 橙	深蓝 / 橙
25 - 75	黄 / 黑	黄 / 橙	黄 / 深绿
70 - 100	粉 / 金	粉 / 银	灰 / 金
90 - 160	黄 / 橙	灰 / 金	

流量表 Nm³/h, 0.64sg

调压器口径: 3/4"

出口压力 (mbar)

出口压力 压降 Pin mbar	10mbar		17.5mbar		20mbar		27.5mbar		50mbar	
	10%	20%	10%	20%	10%	20%	10%	20%	10%	20%
15	6.1	6.3								
20	7.0	12.5	7.1	13.1						
25	7.9	13.4	8.4	15.9	9.0	16.6				
35	9.8	15.0	10.4	22.3	11.5	25.0	13.5	25.0		
53	10.6	16.3	12.3	24.4	15.6	27.5	20.6	31.3	12.5	26.3
70	9.0	17.5	13.5	26.3	21.3	28.1	25.0	33.8	22.5	26.3
105	10.3	17.5	14.9	26.9	26.9	33.1	30.0	36.3	28.8	43.1
140	10.5	18.8	15.8	26.3	30.0	36.3	32.5	37.5	33.8	46.3
210	8.3	15.6	16.8	26.3	26.3	41.3	38.8	43.8	45.0	51.3
350	7.3	14.3	15.1	28.1	42.5	43.8	38.8	42.5	60.0	65.0

调压器口径: 1"

出口压力 (mbar)

出口压力 压降 Pin mbar	10mbar		17.5mbar		20mbar		27.5mbar		50mbar	
	10%	20%	10%	20%	10%	20%	10%	20%	10%	20%
15	8.9	13.0								
20	11.3	15.6	10.0	22.5						
25	12.5	22.4	12.9	25.0	12.5	25.0				
35	18.8	26.3	18.8	27.5	17.5	30.0	16.3	37.5		
53	18.8	26.3	27.5	32.5	26.3	35.0	24.4	46.3	21.3	45.0
70	32.8	28.8	31.3	36.3	33.1	37.5	30.0	50.0	28.8	52.5
105	40.0	41.3	31.3	37.5	32.5	41.3	37.5	53.8	38.8	55.0
140	35.0	38.8	33.8	41.3	45.0	45.0	42.5	57.5	41.3	56.3
210	38.8	42.5	38.8	45.2	38.8	47.5	41.3	60.0	43.8	62.5
350	42.5	51.3	42.5	56.3	43.8	62.5	47.5	62.5	50.0	68.8

调压器口径: 1-1/4"

出口压力 (mbar)

出口压力 压降 Pin mbar	10mbar		17.5mbar		20mbar		27.5mbar		50mbar	
	10%	20%	10%	20%	10%	20%	10%	20%	10%	20%
15	18.1	37.5								
20	22.5	43.8	20.0	37.5						
25	23.1	47.5	25.0	45.0	22.5	45.0				
35	25.0	54.4	28.8	56.3	32.5	57.5	36.3	60.0		
53	25.0	51.3	35.0	67.5	40.0	73.8	52.5	82.5	36.3	61.3
70	26.3	48.8	41.3	71.3	48.8	85.0	62.5	96.3	52.5	86.3
105	27.5	48.8	55.0	73.8	65.0	100.0	80.0	115.0	75.0	116.3
140	27.5	51.3	66.3	85.0	80.0	108.8	70.0	131.3	88.8	135.0
210	26.3	61.3	82.5	101.3	106.3	130.0	115.0	156.3	112.5	168.8
350	20.0	40.0	120.0	137.5	143.8	175.0	85.0	198.8	150.0	212.5

调压器口径: 1-1/2"

出口压力 (mbar)

出口压力 压降 Pin mbar	10mbar		17.5mbar		20mbar		27.5mbar		50mbar	
	10%	20%	10%	20%	10%	20%	10%	20%	10%	20%
15	21.3	43.8								
20	26.3	51.3	21.3	42.5						
25	31.3	56.3	26.3	53.8	27.5	53.8				
35	42.5	68.8	33.8	70.0	36.3	71.3	42.5	71.3		
53	60.0	83.8	47.5	88.8	46.3	91.3	66.3	130.8	42.5	71.3
70	73.8	98.8	53.8	105.0	57.5	107.5	81.3	127.5	60.0	105.0
105	98.8	128.8	77.5	130.0	80.0	133.8	111.3	158.8	83.3	150.0
140	116.3	145.0	115.0	152.5	100.0	157.5	135.0	183.8	96.3	180.0
210	165.0	190.0	173.8	192.5	162.5	190.0	177.5	218.8	137.5	220.0
350	231.3	241.3	212.5	223.8	225.0	250.0	237.5	287.5	200.0	295.0

调压器口径: 2"

出口压力 (mbar)

出口压力 压降 Pin mbar	10mbar		17.5mbar		20mbar		27.5mbar		50mbar	
	10%	20%	10%	20%	10%	20%	10%	20%	10%	20%
15	32.5	65.0								
20	41.3	92.5	40.0	75.0						
25	52.5	120.0	51.3	97.5	50.0	96.3				
35	85.0	150.0	87.5	140.0	85.0	137.5	72.5	132.5		
53	161.3	243.8	150.0	206.3	151.3	190.0	112.5	205.0	87.5	150.0
70	175.0	300.0	212.5	287.5	216.3	271.3	193.8	275.0	150.0	225.0
105	162.5	362.5	337.5	375.0	337.5	387.5	337.5	368.8	275.0	312.5
140	168.8	337.5	375.0	400.0	450.0	462.5	443.8	452.5	337.5	412.5
210	125.0	337.5	312.5	500.0	325.0	512.5	325.0	560.0	350.0	475.0
350	125.0	325.0	125.0	325.0	331.3	412.5	337.5	425.0	462.5	525.0