

楼栋调压箱



订货说明

用户在订购时，需提供以下参数：

- 气体种类
- 气体进、出口压力范围
- 气体流量
- 其他特殊要求

DMC[®]多美时燃气设备有限公司
DMC GAS EQUIPMENT LIMITED

Unit 11, 11/F, Tower One, Ever Gain Plaza, 88 Container Port Road, Kwai Chung, NT, Hong Kong

香港新界葵涌货柜码头路88号永得利广场第一座11楼11室

电话：香港 +852 2851 2121

广州 +86 20 8126 6556

传真：+852 2851 2129

+86 20 8126 6559

网址：www.dmcgas.com

邮箱：sales@dmcgas.com

北京 +86 10 8401 3440

+86 10 8401 3447

多美时

Residential Regulator Cabinet

楼栋调压箱

结构紧凑
重量轻、尺寸小



安装、调试、维护方便

DMC[®]

楼栋调压箱

概述

多美时生产的楼栋调压箱是将燃气调压器、过滤器、压力表、阀门集成一体，采用内部放散或切断的安全保护设置，用于楼栋用户的燃气调压。具有占地空间小、安装简单、使用方便的特点，节省运行费用。

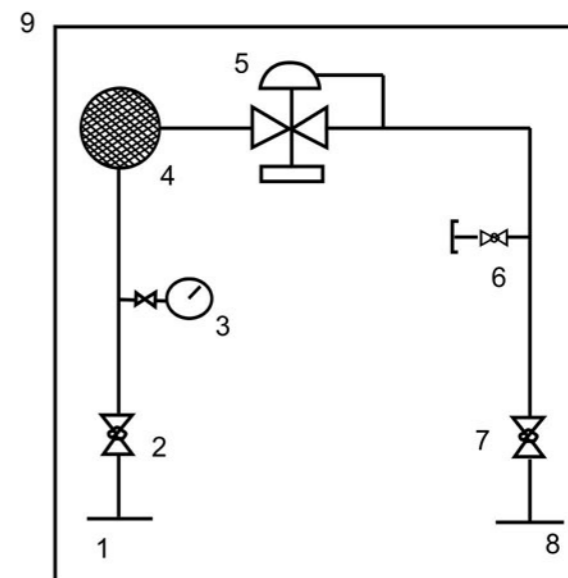


主要特点

- 主调压器采用美国AMCo和英国JEAVONS原装进口产品，可靠性高，精度高。
- 调压器喷嘴及弹簧可互换，提供广泛的入口压力及流量，出口压力调节范围宽。
- 独特外观处理，适用于恶劣环境。调压箱结构设计紧凑，体积小，质量轻，安装工序简单，可悬挂及坐地，适宜于户内或户外安装，安全距离可大大缩小。
- 该设备生产过程中经过严格的制程检验和成品检验，对影响最终技术性能参数的工艺过程点实施关键质量控制，有效保证产品质量。
- 所有型号均符合我公司的企业标准QDMC001-2006《城镇燃气调压箱(柜)》、GB50028-2006《城镇燃气设计规范》、GB50251-2003《输气管道工程设计规范》、GB16802-1997《城镇燃气调压器》的规定。

产品流程图

- 1、进口法兰
- 2、球阀
- 3、进口压力表
- 4、过滤器
- 5、调压器
- 6、排气口
- 7、球阀
- 8、出口法兰
- 9、箱体



技术参数

调压箱型号	DMC-H30S0 (ML)	DMC-H70S0 (ML)	DMC-H100S1 (ML)
主调压器	AMCo 1813B2-1"	AMCo 1883B2-1" Jeavons J125-1"	AMCo 1843C-HC-1 1/4"
最高入口压力 (MPa)	0.862MPa	0.862MPa	0.862MPa
出口压力范围 (KPa)	0.9~14.0KPa	0.9~14.0KPa	0.9~14.0KPa
最大流量 (NG-Nm ³ /h)	30	70	100
入口管径 (DN)	25	25	32
出口管径 (DN)	25	25	32
进/出口管中心距 (mm)	280	280	280
箱体尺寸 (mm)	400 × 200 × 420	400 × 200 × 420	400 × 200 × 420
调压精度 (δP2)	≤ ±5%		
关闭精度	≤ 10%		
工作温度	-20℃~+60℃		
适用介质	城市煤气/液化石油气/混气/天然气		

▲ 注：

1. 表中箱体尺寸为参考尺寸，依调压箱的结构而定；
 2. 表中仅列出2+1系列，另有1+1、2+0结构可供选择；
 3. 另配其它扩展设备，需在订货时说明；
 4. 产品改进引起的参数变动，以最新图纸为准；
 5. 进出口管径及中心径可根据用户要求更改。
- * 主调压器可根据用户需求选用其他品牌产品。